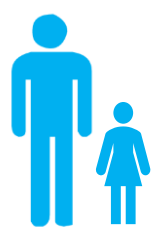


# Qual o cenário econômico antes, durante e após a crise gerada pelo COVID-19?

A People Oriented realizou uma pesquisa para compreender como as empresas estavam interpretando o cenário econômico para 2020 e como o novo cenário impactou essa opinião, bem como as decisões sobre contratação dessas mesmas corporações. **A Pesquisa foi realizada com mais de 130 tomadores de decisão.** [Confira o resultado](#) ▼

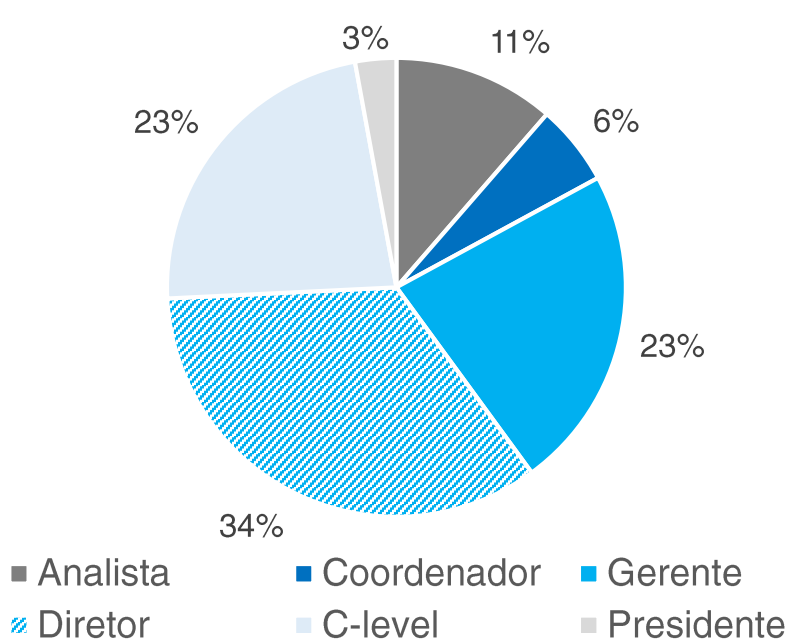
## PERFIL DA AMOSTRA

**161** respostas recebidas



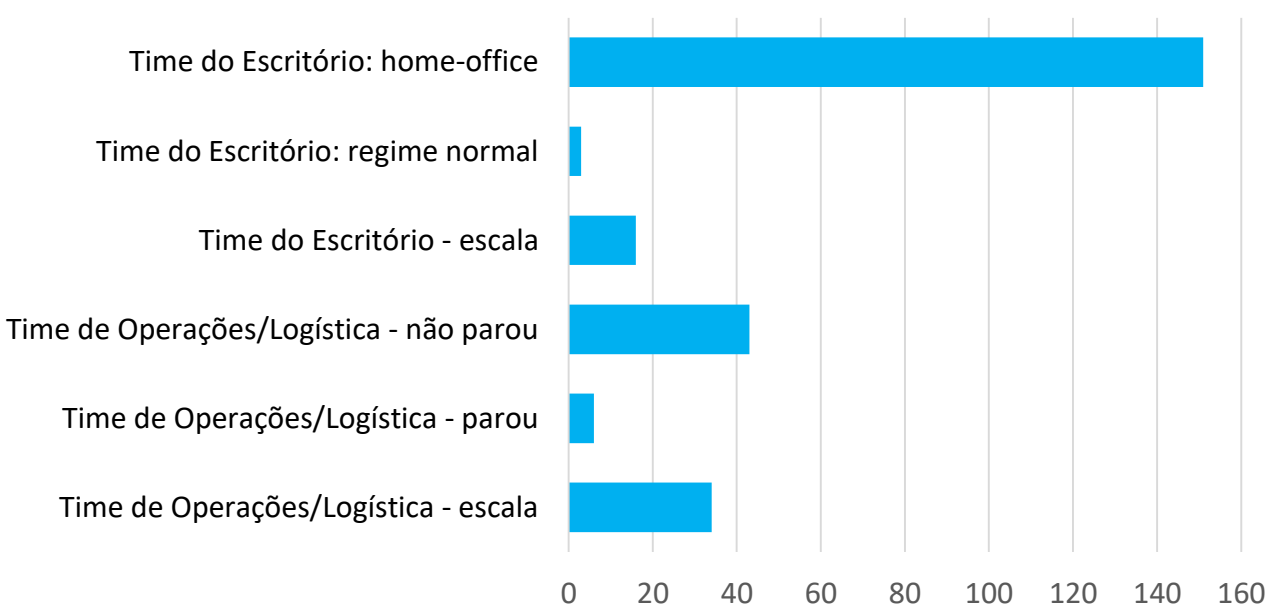
**69%** homens  
31% mulheres

**60%** diretores e c-level



## COMO O TIME ESTÁ TRABALHANDO

**92%** das empresas dos entrevistados estão com o time do escritório trabalhando em **home-office**.

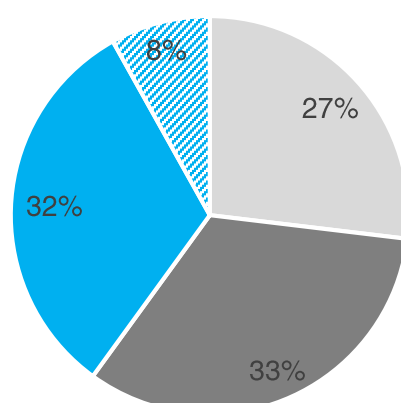
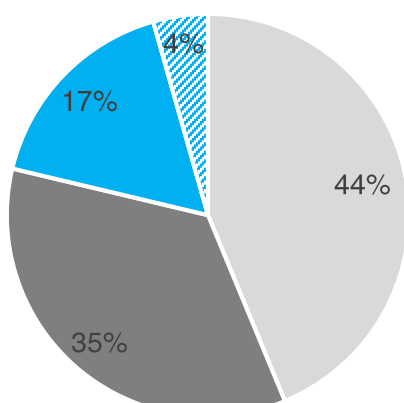
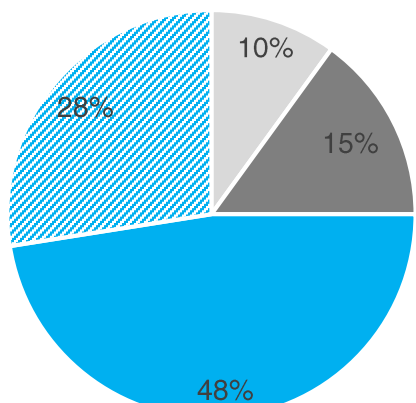


## CENÁRIO ECONÔMICO

Antes do Isolamento

Durante do Isolamento

Depois do Isolamento



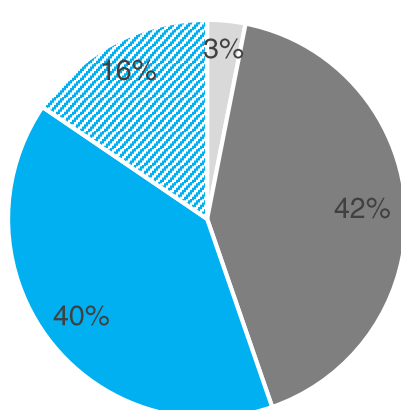
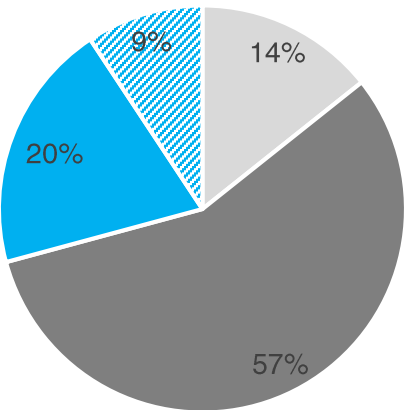
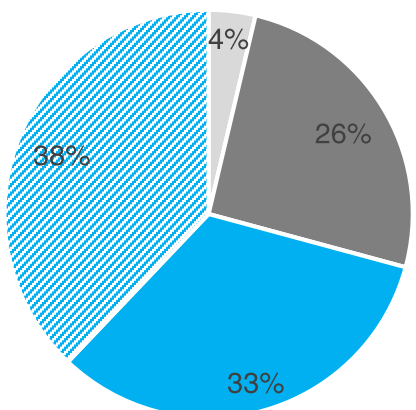
■ Retração Econômica      ■ Crescimento Baixo  
■ Crescimento Moderado      ■ Crescimento Acelerado

## GERAÇÃO DE EMPREGOS

Antes do Isolamento

Durante do Isolamento

Depois do Isolamento



■ Demitindo      ■ Contratações congeladas  
■ Contratações para conter o turnover      ■ Aumentando o quadro

**89%** dos entrevistados estão no sudeste do país.

**51%** acreditam que essa crise terá duração máxima de 3 meses.

**34%** estavam contratando para área comercial/marketing, sendo esta a mais demandada **antes e depois** da crise.