

RESULTADO PESQUISA

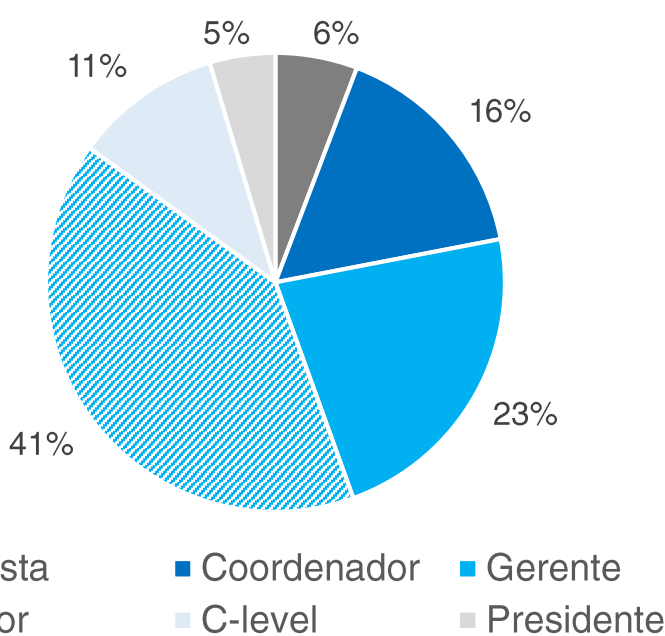
Qual o cenário econômico antes, durante e após a crise gerada pelo COVID-19?

A People Oriented realizou a segunda medição de temperatura para o cenário de crise gerado pela pandemia. Apesar de grandes incertezas, quase dois meses após a primeira medição, todos temos mais informações e um pouco mais de visibilidade sobre os desdobramentos dessa crise. **A pesquisa contou com 78% dos respondentes sendo tomadores de decisões em suas organizações. Confira o resultado** ▼

PERFIL DA AMOSTRA

157 respostas recebidas

51% Mulheres
49% Homens



78% Tomadores de Decisão

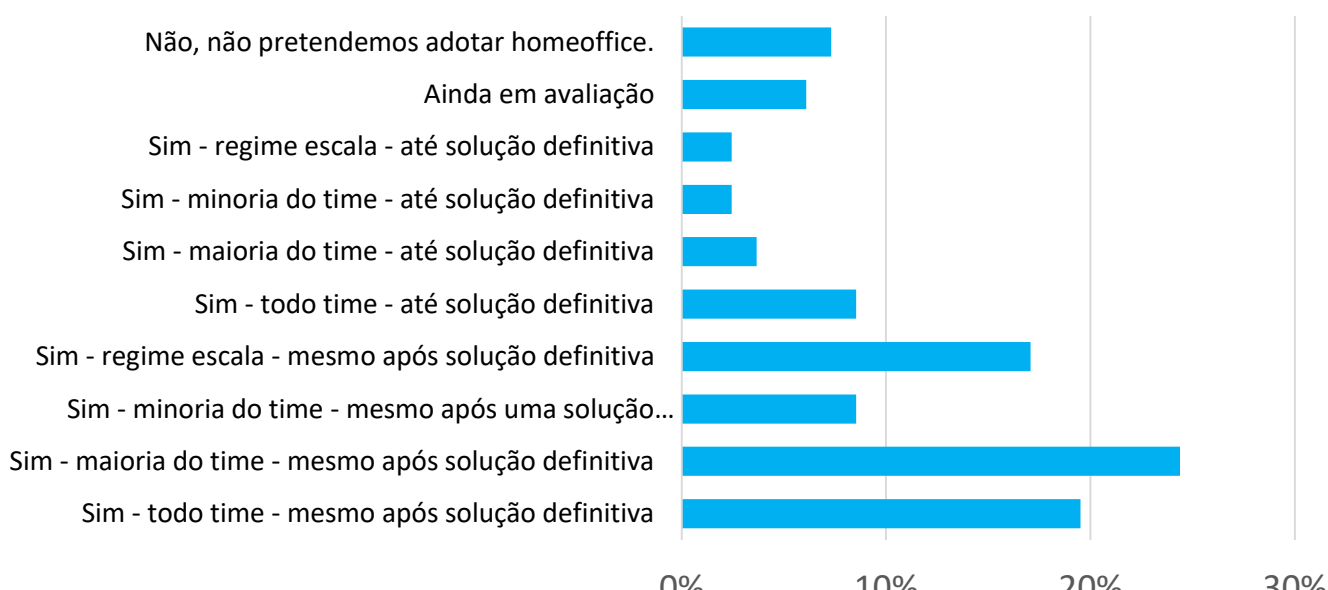
■ Analista ■ Coordenador ■ Gerente
▨ Diretor ■ C-level ■ Presidente

COMO O TIME ESTÁ TRABALHANDO

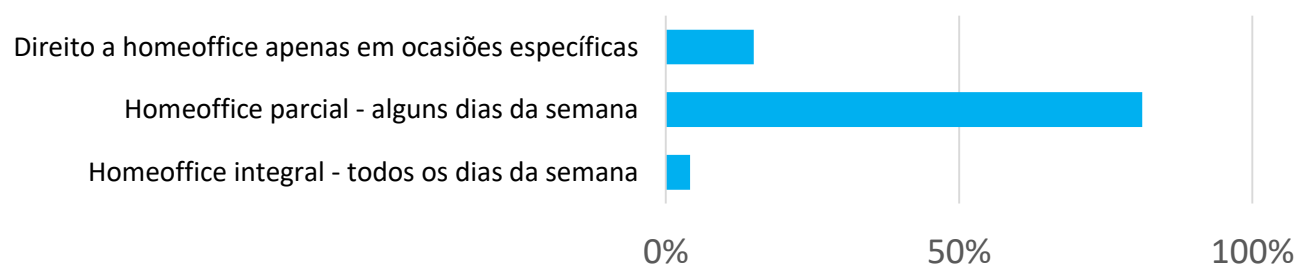
80% das empresas estão com o time do escritório trabalhando em **home-office** e acreditam estar funcionando melhor que o esperado.

REGIME DE TRABALHO NO RETORNO

PLANEJADO PELAS EMPRESAS



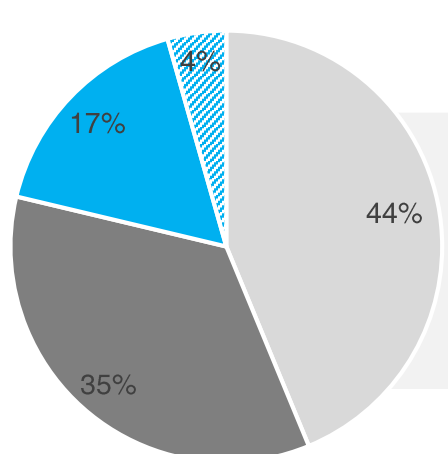
DESEJADO PELOS PROFISSIONAIS



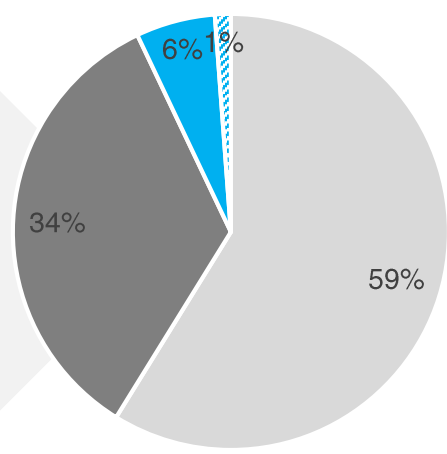
CENÁRIO ECONÔMICO

DURANTE O ISOLAMENTO

PRIMEIRA MEDIÇÃO - Abril



SEGUNDA MEDIÇÃO - Junho

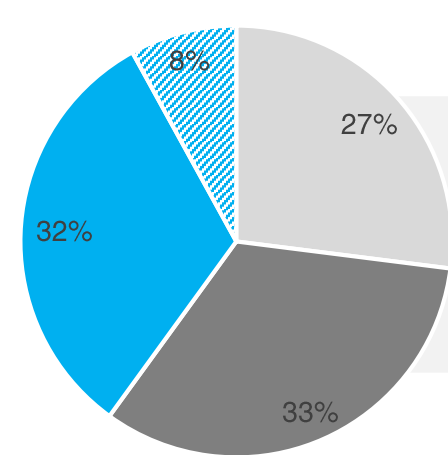


■ Retração Econômica
■ Crescimento Moderado

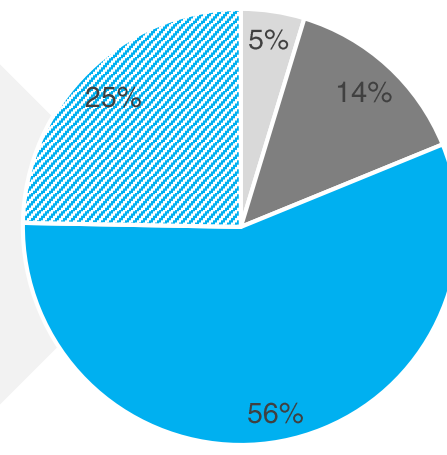
■ Crescimento Baixo ou Estabilidade
▨ Crescimento Acelerado

APÓS O ISOLAMENTO

PRIMEIRA MEDIÇÃO - Abril



SEGUNDA MEDIÇÃO - Junho



■ Retração Econômica
■ Crescimento Moderado

■ Crescimento Baixo ou Estabilidade
▨ Crescimento Acelerado

88% das empresas manterão algum regime de homeoffice no retorno do isolamento.

82% acreditam que essa crise tende a durar mais que 6 meses, contra 51% que acreditavam que duraria mais que 3 meses na primeira medição.

Pesquisa realizada por:

peopleoriented
consultoria